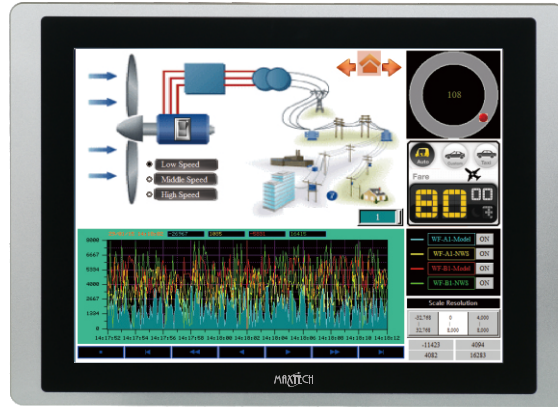


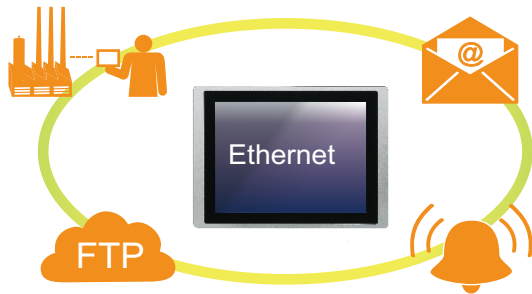
MK2 Series MK2 系列



HMI with Ethernet port 網路型機種

VNC Remote Monitoring / FTP File transfer function/
E-mail sending / Alarm function

支援VNC遠端操作/FTP檔案傳輸/寄發郵件/警報系統

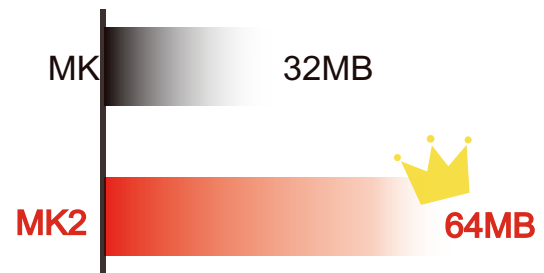


Double Working Memory

程序容量/ 工作記憶體 2 倍

MK2 series has 2 times working memory &
Storage memory more than MK series

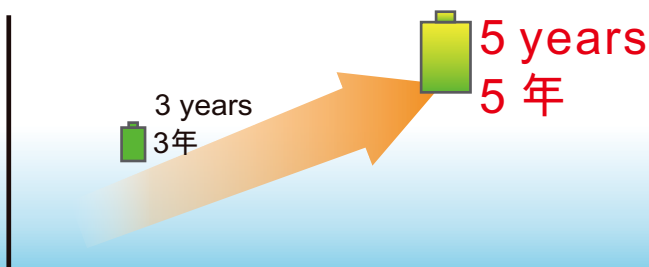
MK2較MK有2倍的程式容量以及工作記憶體



Longer Battery Life 電池壽命加長

MK2 series with 2 years longer battery life than MK series

MK2較MK電池壽命加長 2 年



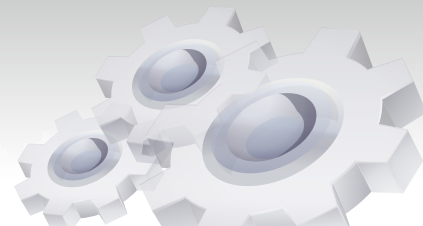
12-24V Isolated Power Supply + Isolated and protected communication




12-24V隔離式電源 +
通訊隔離保護設計





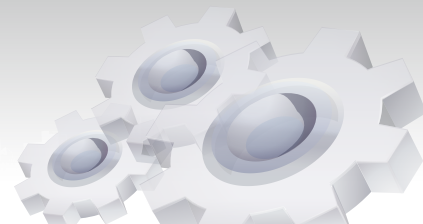
Specifications



Model Name 型號	MK2043-31ST	MK2070-31ST	MK2100-31ST
Products 產品圖			
View Size 顯示尺寸	4.3吋	7.0吋	10.1吋
Display Type 顯示類型	TFT LCD with LED Backlight , 65536 Colors TFT 彩色觸控屏幕(LED背光), 65536色		
Backlight Life (hr) 背光壽命	20,000		
Display Luminance 液晶顯示亮度	350 (cd/m ²)	350 (cd/m ²)	250(cd/m ²)
Max. Resolution 解析度	480*272	800*480	1024*600
CPU 中央處理器	RISC ARM9 32Bit		
Touch Panel 觸控螢幕	4-wire Analog Resistive Type 4線電阻式		
Battery Backup SRAM 電池備份記憶體	128KB (optional: 1MB)		
Working Memory 工作記憶體	64MB		
AP Max Size for Memory 應用程序記憶體	64MB		
Data File Memory 數據記憶體	64MB		
Data File Memory 萬年曆	YES (Unchargeable Battery type, 5 years battery life) 有 (一次性電池, 待機時間最少5年)		
Quantity for SCADA 畫面數量	Maximum: 30 Pages 最大畫面數: 30頁		
Quantity for Macro Commands 巨集指令	Unlimited 無限制		
Micro SD Slot	無		
USB Client	YES (USB 2.0)		
USB Host	YES (USB 2.0)		
COM1	RS232 (5-Pin Terminal)	RS232 (DB9)	
COM2	RS422/485 (5-Pin Terminal)	RS422/485 (DB9)	
COM3	RS485 (5-Pin Terminal)	RS485 (DB9)	
COM4	N/A	RS485 (5-Pin Terminal)(optional 可選購)	
COM5	N/A	RS485 (5-Pin Terminal)(optional 可選購)	
Ethernet 乙太網路	YES		
Front Function Keys 前置功能鍵	N/A	F1~F6 (optional 可選購)	F1~F7 (optional 可選購)
Audio out 音訊輸出(optional可選購)	N/A		
Video in 視訊輸入(optional可選購)	N/A		
Front USB Host Port 前置USB主端	N/A	N/A (optional 可選購)	
Power Supply Voltage 輸入電壓	24VDC±10% Isolated (隔離式)		
Power Consumption 消耗功率	10W	20W	
Operating Temp. 操作溫度	-10°C~60°C		
Relative Humidity 相對濕度	10%~90%		
Shock (Operation) 震動 (操作)	10 ~ 55Hz (X, Y, Z direction, 1G, 30 Mins shock testing) 10 ~ 55Hz (X,Y,Z 三軸向, 1G, 30分鐘震動測試)		
EMI	FCC Part 15 Class A		
CE	EN61000-6-2, EN61000-6-4		
Ingress Protection 前面板防護等級	IP65		
Cooling 冷卻方式	Natural Cooling 自然冷卻		
Dimensions 面板尺寸 WxHxD (mm)	129.0 x 103 x 33	203.5 x 148.5 x 35	270.8 x 212.8 x 40.5
Cutout Dimensions 開孔尺寸(mm)	118.5 x 92.5	191.5 x 138	259.5 x 201.5
Net Weight 淨重(Kg)	0.23	0.55	1.1



Specifications



Model Name 型號	MK2043-20ST	MK2070-30ST	MK2100-30ST
Products 產品圖			
View Size 顯示尺寸	4.3吋	7.0吋	10.1吋
Display Type 顯示類型	TFT LCD with LED Backlight , 65536 Colors TFT 彩色觸控屏幕(LED背光), 65536色		
Backlight Life (hr) 背光壽命	20,000		
Display Luminance 液晶顯示亮度	350 (cd/m ²)	350 (cd/m ²)	250(cd/m ²)
Max. Resolution 解析度	480*272	800*480	1024*600
CPU 中央處理器	RISC ARM9 32Bit		
Touch Panel 觸控螢幕	4-wire Analog Resistive Type 4線電阻式		
Battery Backup SRAM 電池備份記憶體	128KB (optional: 1MB)		
Working Memory 工作記憶體	64MB		
AP Max Size for Memory 應用程序記憶體	64MB		
Data File Memory 數據記憶體	64MB		
Data File Memory 萬年曆	YES (Unchargeable Battery type, 5 years battery life) 有 (一次性電池, 待機時間最少5年)		
Quantity for SCADA 畫面數量	Maximum: 30 Pages 最大畫面數: 30頁		
Quantity for Macro Commands 巨集指令	Unlimited 無限制		
Micro SD Slot	無		
USB Client	YES (USB 2.0)		
USB Host	YES (USB 2.0)		
COM1	RS232 (5-Pin Terminal)	RS232 (DB9)	
COM2	RS422/485 (5-Pin Terminal) (optional)	RS422/485 (DB9)	
COM3	RS485 (5-Pin Terminal)	RS485 (DB9)	
COM4	N/A	N/A	
Ethernet 乙太網路	N/A		
Front Function Keys 前置功能鍵	N/A	F1~F6 (optional 可選購)	F1~F7 (optional 可選購)
Audio out 音訊輸出(optional可選購)	N/A		
Video in 視訊輸入(optional可選購)	N/A		
Front USB Host Port 前置USB主端	N/A	N/A (optional 可選購)	
Power Supply Voltage 輸入電壓	12V~24VDC±10%	12V~24VDC±10% / optional 可選購: 24VDC±10% Isolated (隔離式)	
Power Consumption 消耗功率	2W	3W	3.5W
Operating Temp. 操作溫度	-10°C~50°C(optional 可選購 -30°C~70°C)		
Relative Humidity 相對濕度	10%~90%		
Shock (Operation) 震動 (操作)	10 ~ 55Hz (X, Y, Z direction, 1G, 30 Mins shock testing) 10 ~ 55Hz (X,Y,Z 三軸向, 1G, 30分鐘震動測試)		
EMI	FCC Part 15 Class A		
CE	EN61000-6-2, EN61000-6-4		
Ingress Protection 前面板防護等級	IP65		
Cooling 冷卻方式	Natural Cooling 自然冷卻		
Dimensions 面板尺寸 WxHxD (mm)	129.0 x 103 x 33	203.5 x 148.5 x 35	270.8 x 212.8 x 40.5
Cutout Dimensions 開孔尺寸(mm)	118.5 x 92.5	191.5 x 138	259.5 x 201.5
Net Weight 淨重(Kg)	0.23	0.55	1.1