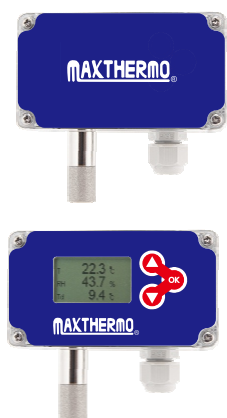


多功能溫溼度傳感器



Wall mount type 室內型

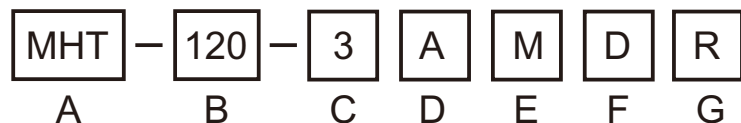
Duct type 風管型

Remote probe type 分離型

■ Features 產品特點

- 全系列金屬測棒，有效阻隔惡劣環境中的電磁干擾
- 溫濕度傳感器首創觸控按鍵，現場規劃器
- 省電設計業界第一，單通道 4mA 電量足夠推動 微處理器 + 顯示器 + 觸控按鍵 + 溫濕度感測元件
- 128X64 顯示器，提供單一，兩行或三行顯示，搭配觸控按鍵，所有功能全部齊全
- 兩線式 4...20mA 支援單通道，可變量輸出
- 露點，濕球溫度，焓值輸出
- 感測元件模組化，可更換設計，降低維護成本
- RS485 Modbus 支援浮點數及整數雙格式，公制和英制雙單位
- 警報輸出，靈活控制

■ Order Information 訂貨索引



A. Model 型號:

MHTA
MHT
MHTB

B. Installation 安裝型態:

110 - Wall mount 室內型
120 - Duct 風管型
130 - Remote probe 分離型
131 - Remote probe 分離型
135 - Remote probe 分離型
136 - Remote probe 分離型

C. Output 輸出信號:

2 - 2-wire 4 ~ 20mA
(without Alarm option)
7 - 3-wire 4 ~ 20mA
3 - 0 ~ 10V
5 - 0 ~ 5V
6 - 0 ~ 1V
4 - RS485

D. Connection 電氣連接:

A - Cable gland
B - M12-4 pin(with 2m cable)

E. Psychrometric calculations

(Option)多物理量選擇(選配):

M - Yes
X - No

F. Display with touch button(Option)

顯示器+觸控按鍵(選配):

D - Yes
X - No

G. Alarm(Option)

警報(選配):

R - Yes
X - No

H. Model 型號:

MDPA
MDP

I. Dew point Scale:

露點量程範圍:

1 - -20 ~ 60°C
2 - -40 ~ 60°C
3 - -40 ~ 20°C
4 - -60 ~ 20°C
S - By order
X - No

■ Applications 應用領域

- 半導體及微電子工業
- 製藥工業，造紙工業
- 環境試驗箱，乾燥設備，噴塗設備
- 農業，養殖場
- 溫室，儲藏室，冷卻室
- 樓宇自動控制
- 環境和通風控制

多功能溫溼度傳感器

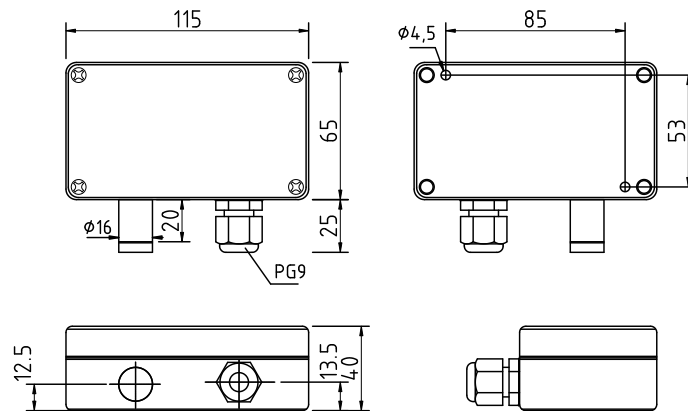
■ Specifications 規格

Model Name		MHTA	MHT	MHTB
Humidity 濕度	Measurement range 量測範圍	0 ~ 100 %RH	0 ~ 100 %RH	0 ~ 100 %RH
	Accuracy(including non-linearity, hysteresis, and repeatability) 精度 (包含非線性誤差, 遲滯誤差, 和非重複性誤差)	±1.5%RH@25°C (20~80%RH)	±3%RH@25°C (20~80%RH)	±3%RH@25°C (20~80%RH)
		±2%RH@25°C (0~20%RH)/ (80~100%RH)	±3%RH@25°C (0~20%RH)/ (80~100%RH)	
	Temperature coefficient 溫度係數	typ. ±0.02%RH/°C (from 0°C to 80°C)		
	Humidity Hysteresis 遲滯誤差	±1%RH		
	Recovery time after 150 hours of condensation 回復時間,在150小時結露之後	10 second		
	Long term drift 長時間飄移	0.25%RH/year		
Response Time from 33 to 75%RH 反應時間從33 到 75%RH	10 second (at 1m/s air flow)			
Temperature 溫度	Measurement range 量測範圍	-40 ~ 120 °C		
	Accuracy (including non-linearity, hysteresis, and repeatability) 精度	±0.2°C±0.003*T@25°C/ ±0.7°C (-40 ~ 5°C) / ±0.3°C (5 ~ 60°C) / ±0.9°C (60 ~ 120°C)		
	Long term drift 長時間飄移	0.02°C/year		
Psychrometric calculations(Optional) 濕度單位選擇(選配)		(Td) dew point temperature, (Tf) frost point temperature, (Tw) wet bulb temperature, (A) absolute humidity, (E) water vapor pressure, (S) enthalpy, (R) mixing ratio		
Analog output 類比輸出	Current output 電流輸出	2-wire or 3-Wire, 4 ~ 20mA		
	Voltage output 電壓輸出	0 ~ 1 V / 0 ~ 5 V / 0 ~ 10 V		
	Accuracy @25°C 精度	±0.1% full scale		
	Temperature dependence 溫度係數	±0.005%/°C full scale		
	External loads 輸出負載	current outputs RL < 500 ohm/ voltage output 0 ~ 1 V output RL > 2K ohm 0 ~ 5 V and 0 ~ 10 V outputs RL > 10K ohm		
Digital output 數位輸出	RS485	meet the standards TIA/EIA-485-A		
	Protocol	MODBUS RTU		
Alarm (option) 警報輸出		Relay type:Electromagnetic / Contact:SPDT / 8A / 277 VAC (resistive load)/ Latch on/off		
Display (option) 顯示器	LCD	128 x 64 dots without backlight		
	Lines(顯示行數)	1,2 or3		
	Buttons (按鈕)	capacitive *3		
Power supply 電源供應	Current output 電流輸出	2-Wire: 11 ~ 35VDC RL<50 ohm / 20 ~ 35 VDC RL<500 ohm, 3-Wire: 15 ~ 35 VDC, 12~ 29 VAC		
	Voltage output 電壓輸出	15 ~ 35 VDC, 12~ 29 VAC		
	RS485	15 ~ 35 VDC, 12~ 29 VAC		
Mechanics 機構	Housing material 外殼材質	PC, POLYCARBONATE		
	Housing classification 保護等級	IP 65		
	Probe pressure 測棒耐壓	10bar		
	Cable of remote probe version 電纜材質	2m, shield PVC 80°C		
Probe material 測棒材質	Wall mount version 壁掛型	brass nickel-plated		
	Duct version 風管型	aluminum		
	Remote probe version 分離型	brass nickel-plated		
temperature range 工作溫度		Without display -40 ~ 80°C (-40 ~ 176°F) / With display -20 ~ 70°C (-4 ~ 158°F)		
Probe temperature range 棒測工作溫度		Duct and remote probe version -40 ~ 120 °C (-40 ~ 248 °F)		
Electromagnetic compatibility 電磁干擾防護		Complies with EMC standard EN61326-1, Industrial Environment		

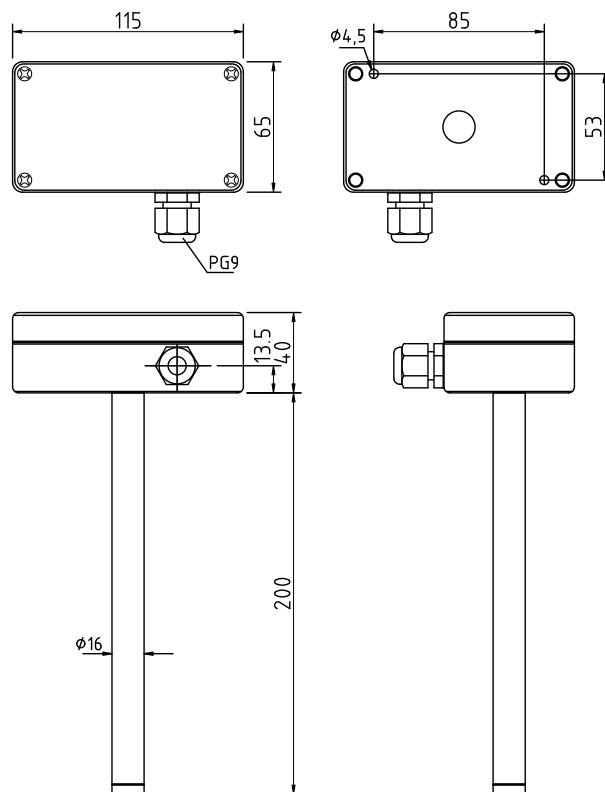
多功能溫溼度傳感器

安裝尺寸 (mm)

110 壁掛型 (測棒材質: 銅鍍鎳)

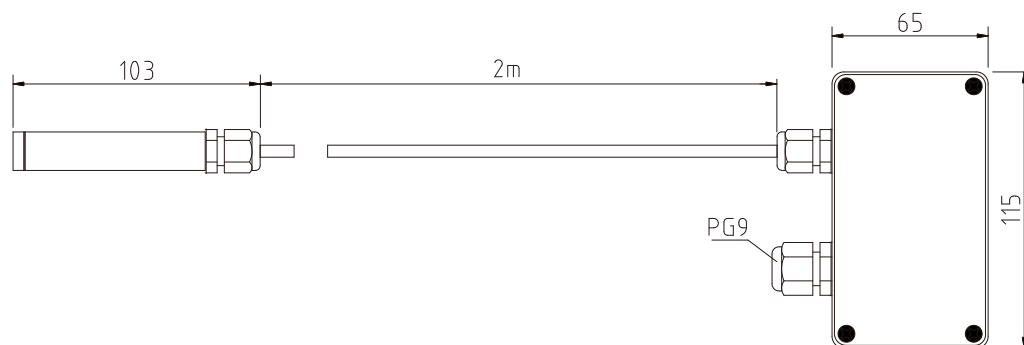


120 風管型 (測棒材質: 鋁合金)

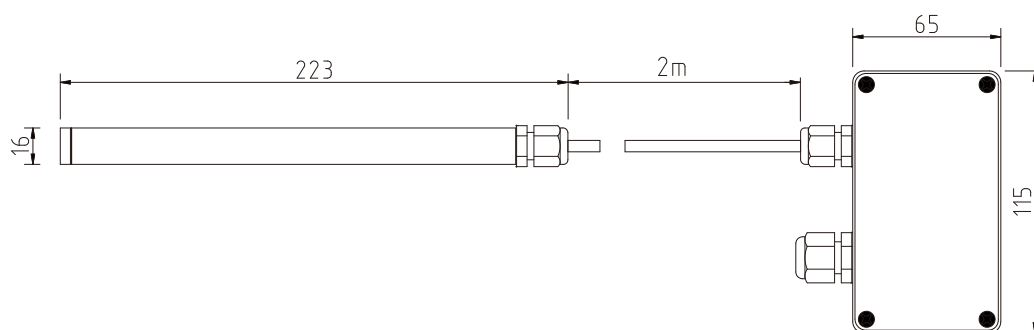


多功能溫溼度傳感器

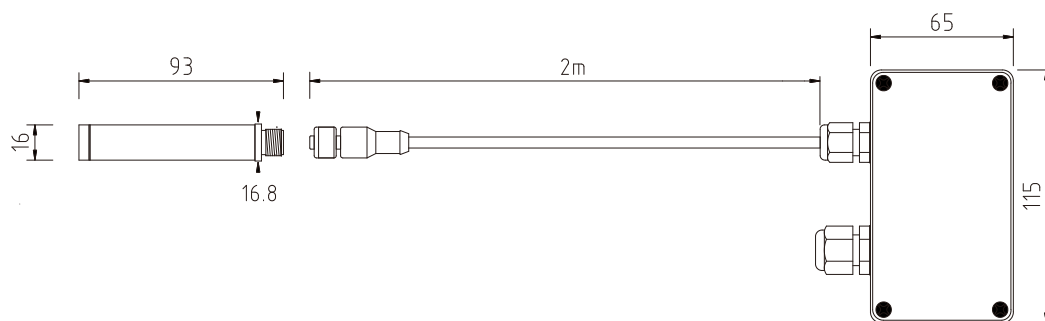
130 分離型 (測棒材質: 銅鍍鎳)



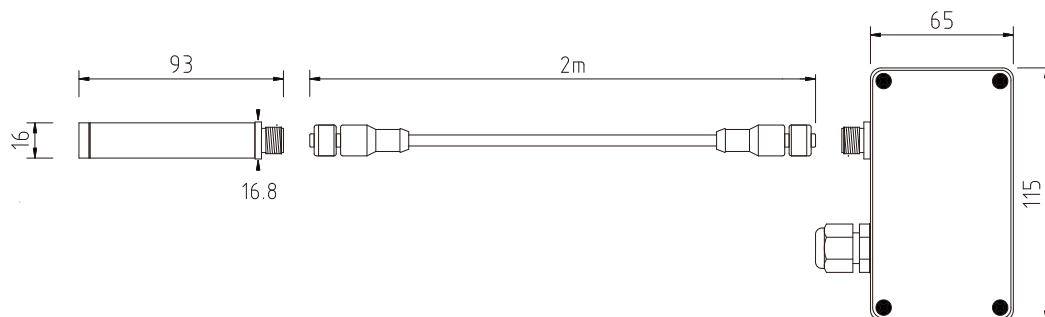
131 分離型 (測棒材質: 鋁合金)



135 分離型 M12 金屬連接器 (測棒材質: 銅鍍鎳)



136 分離型 雙 M12 金屬連接器 (測棒材質: 銅鍍鎳)

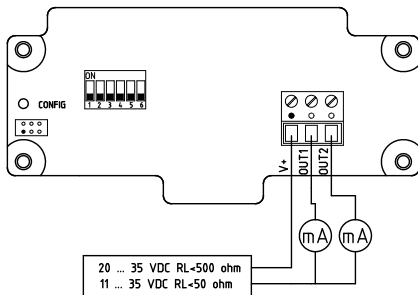


多功能溫溼度傳感器

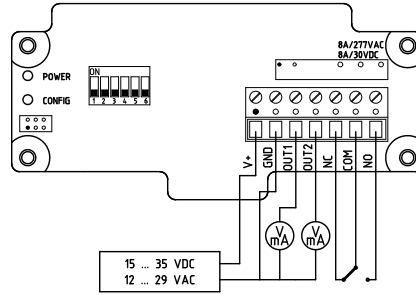
電路連接

端子台+塑膠電纜頭

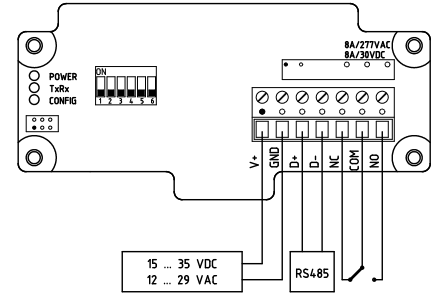
二線式電流 (OUT1 一定要接上)



三線式電流或電壓

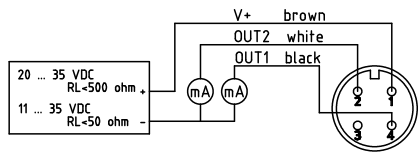


RS485

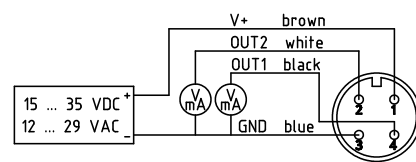


M12 金屬連接器

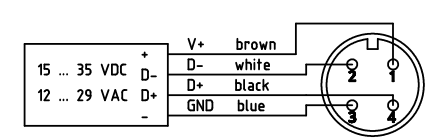
二線式電流 (OUT1 一定要接上)



三線式電流或電壓

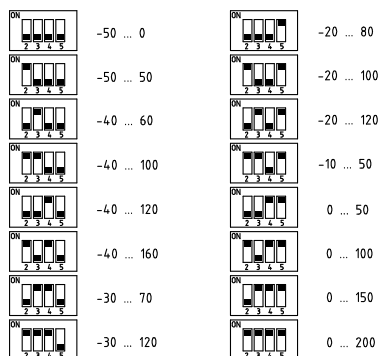
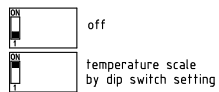


RS485

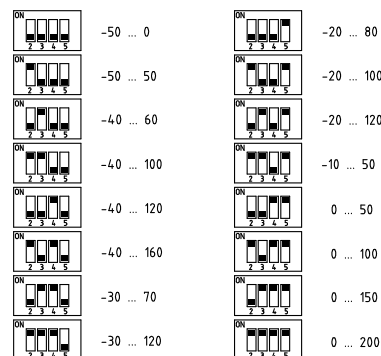
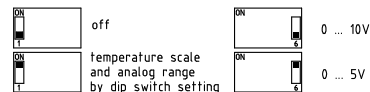


指撥開關

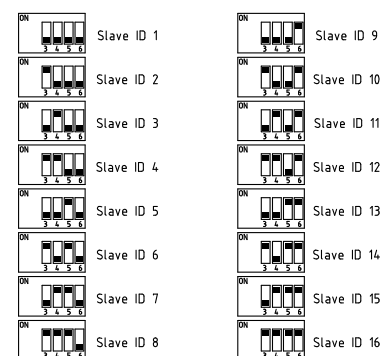
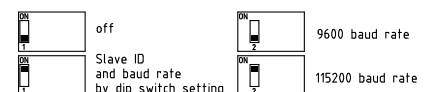
4...20mA version



Voltage version



RS485 version



多功能溫溼度傳感器

物理量輸出範圍

	公制	英制
- 溫度 <u>T</u>	-40 ... 120 °C	-40... 248 °F
- 相對溼度 <u>RH</u>	0 ... 100 %	0 ... 100 %
- 露點 <u>Td</u>	-100 ... 100 °C	-148 ... 212 °F
- 霜/露點 <u>Tf</u>	-100 ... 100 °C	-148 ... 212 °F
- PPMv <u>V</u>	0 ... 240000	0 ... 240000
- PPMw <u>W</u>	0 ... 150000	0 ... 150000

聯絡資訊

總公司

地址：新北市中和區建康路 168 號 11 樓

電話：(02)2228-7950 (代表號)

傳真：(02)2228-6140

E-mail：service@maxthermo.com.tw

Web：www.maxthermo.com.tw

台中公司

地址：台中市南屯區大墩7街5號4樓

電話：(04)2471-1083

傳真：(04)2471-1121

台南公司

地址：台南市仁德區義林路 145 巷 26 號

電話：(06)270-1271 (代表號)

傳真：(06)270-2062