

## MT 系列人機介面



## 特色

1. 人機編輯軟體，讓您輕鬆規劃程式，滿足不同操作需求。
2. 5.6吋、5.7吋人機介面。
3. 簡潔的規劃流程。
4. 直觀的設計概念。
5. 豐富的操作物件。
6. 設計效率可大幅提升。

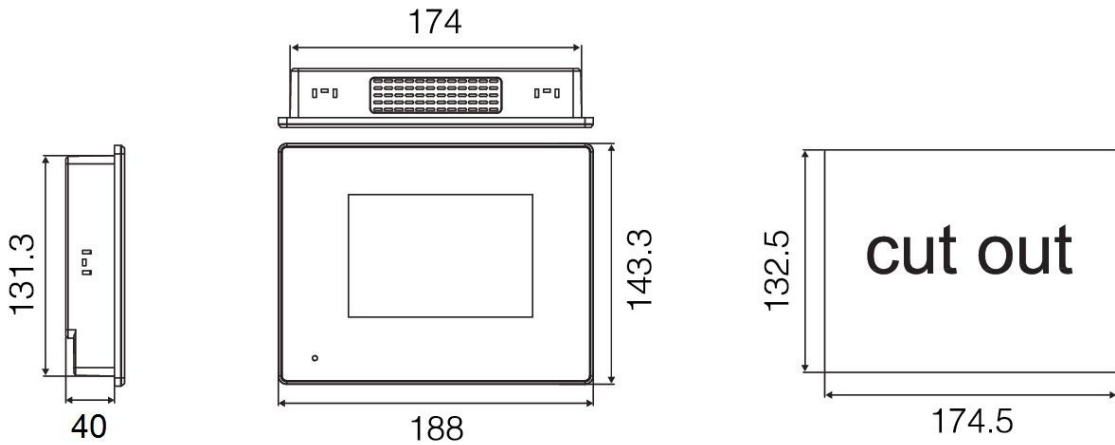
# 產品規格

規格	項目	MT056-AST	MT057-BST MT057-BNT	MT058-TST MT058-TNT	MT057-BSK	MT057-TSK
	產品圖					
顯示	顯示幕種類	彩色 TFT 液晶顯示幕	單色 STN 液晶顯示幕	彩色 TFT 液晶顯示幕	單色 STN 液晶顯示幕	彩色 TFT 液晶顯示幕
	顯示顏色	65535 色階	16 灰階	256 色階	16 灰階	256 色階
	背光模組	LED 背燈 (20,000 小時 以上壽命/ 在常溫下)	LED背燈(50,000小時以上壽命/在常溫下)			
	亮度(cd/m <sup>2</sup> )	200 cd/m <sup>2</sup>	250 cd/m <sup>2</sup>	350 cd/m <sup>2</sup>	250 cd/m <sup>2</sup>	350 cd/m <sup>2</sup>
	解析度 (像素)	320x234	320x240			
	顯示尺寸	5.6"對角線	5.7"對角線			
操作方式	觸控式，4線電阻式， 正常使用最少100萬次，表面硬度4H			按鍵式，22個按鍵， 最多44個使用者定義按鍵		
文字範圍	6x8 dot font~96x96 dot font/Windows 內建字型					
中央處理單元	32 位 RISC SOC 內建 2D 圖型 加速器	RISC 32 位 SOC				
程式記憶體	8MB	4MB(標準)可擴充到 8MB(選購)				
電池備份記憶體	128KB(標準)~1MB(選購)					
系統工作記憶體	32MB	1024KB				
介面	通訊介面	COM1: RS232/422/485 COM2: RS232/485(選 購) COM3: RS232	COM1/COM2: RS232/422/485			
	網路介面	選購				
	USB介面	1主，1客	×			
	擴充卡	選購	×			
	Audio	×				
電器特性	輸入電源	DC20V~DC28V				
	消耗功率	13W	10W		8W	

環境	操作溫度	0°~50°C (32°~120°F)		
	相對濕度	10%~90%RH，0-50°C，未結露		
	耐震動 (操作時)	10 to 55Hz (X,Y,Z 各軸， 1G，30 分鐘)	10 to 55Hz (X,Y,Z 各軸，2G，60 分鐘)	10 to 55Hz (X,Y,Z 各軸，1G，30 分鐘)
	EMI	符合 FCC Part15 Class A		
	CE	符合 EN61000-6-2 ，EN61000-6-4	符合 EN55022，EN61000-4-2，EN61000-4-3，EN61000-4-8	
	前面盤 防水設計	符合 NEMA4/IP65 標準		
	冷卻方式	自然冷卻		
外觀尺寸	188.0mm 寬× 143.3mm 高× 40.0mm 深	186.0mm 寬× 145.4mm 高× 45.0mm 深	232.5mm 寬× 175.8mm 高× 49.0mm 深	
開孔尺寸	174.5mm 寬× 132.5mm 高	174.5mm 寬× 132.5mm 高	221.5 寬× 164.0mm 高	
淨重(kg)	0.59kg	0.65kg	0.54Kg	
安規確認	通過 CE，FCC 認證			

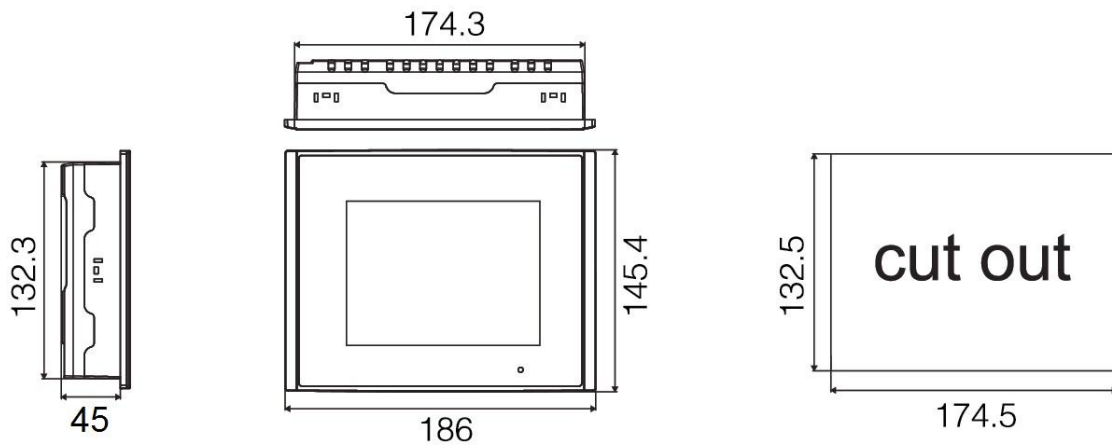
# 安裝尺寸

## MT056-AST



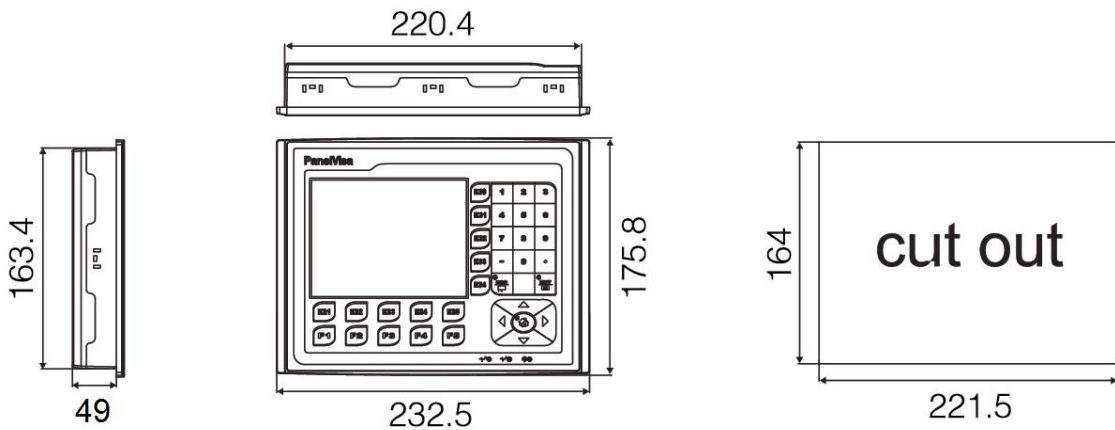
單位: mm

## MT057-BST / MT057-BNT / MT058-TST / MT058-TNT



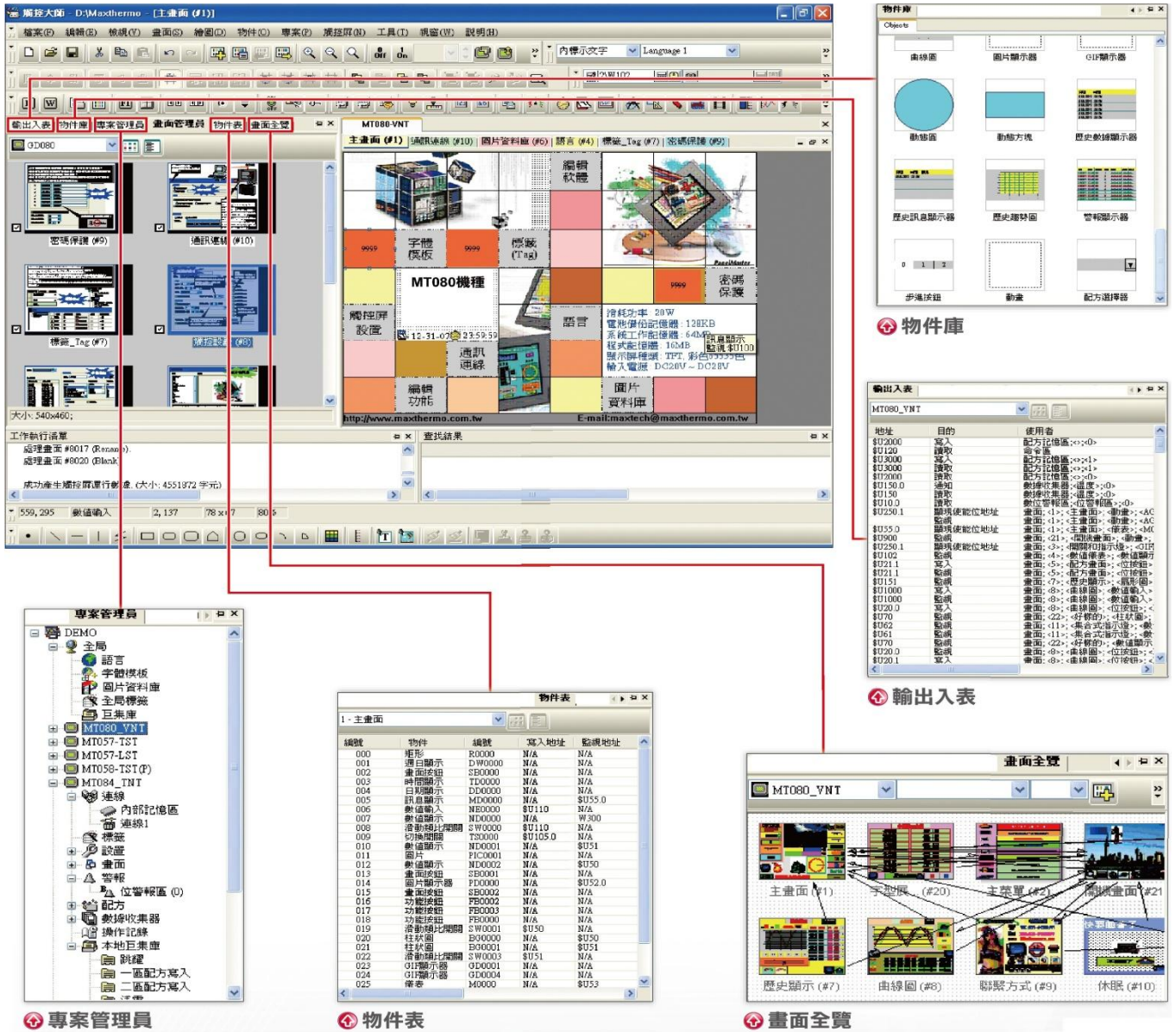
單位: mm

## MT057-BSK / MT057-TSK



單位: mm

# 編輯軟體介面導覽

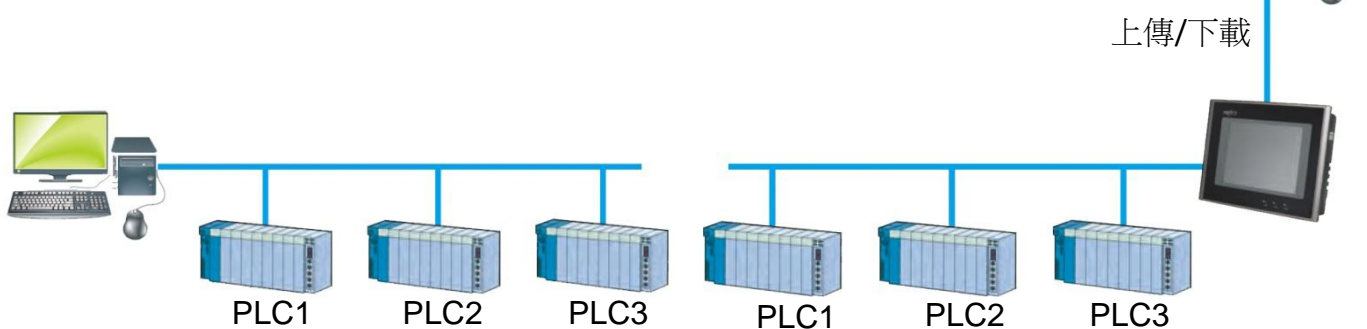


## Maxtech SCADA 直接在電腦運行監控

1. 僅需 USB 硬碟鎖認證 (需付費)，就可在 PC 上直接運行 Maxtech SCADA 設計的專案
2. 可支援資料庫 Access、My SQL、SQL。
3. 沒有任何點數限制。

## Maxtech SCADA在人機運行監控

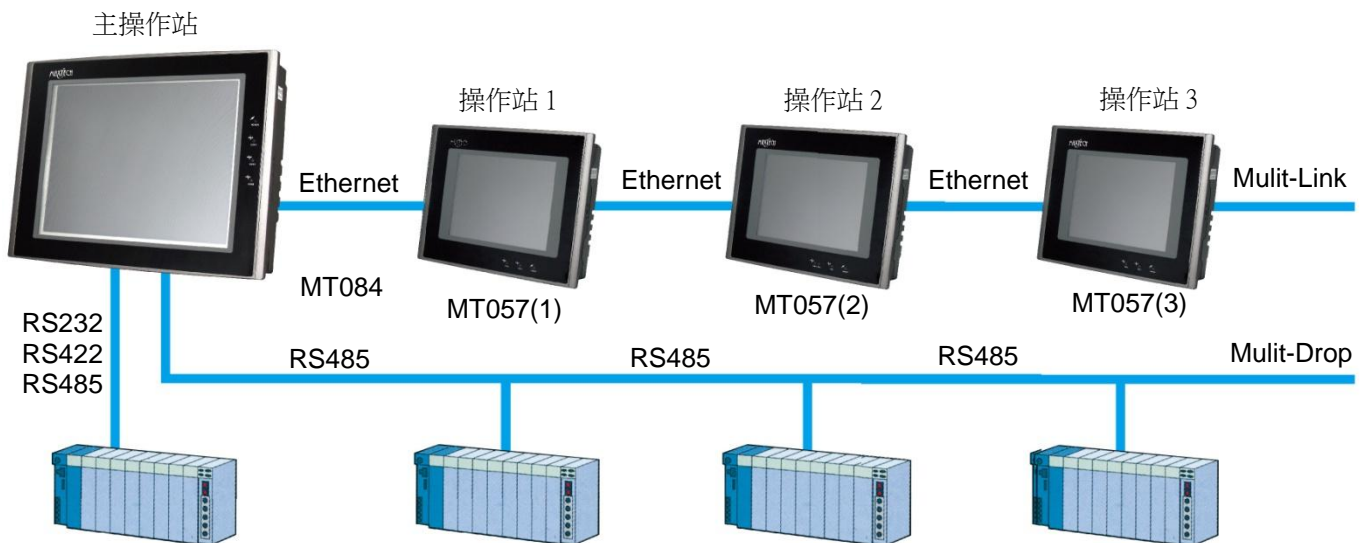
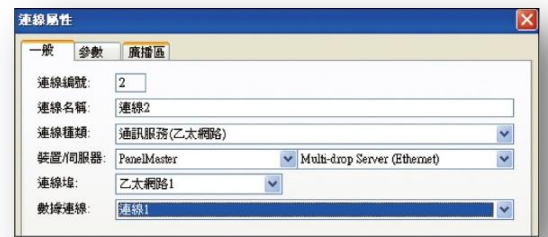
1. Maxtech SCADA 編輯軟體提供強大的功能給程式設計者。(免費使用)
2. 簡、繁中、英文設計介面。
3. 免費代客設計 Driver。



包羅萬象的通訊模式，客戶自由選擇，得心應手

各種形式介面，串口通訊 RS232；RS422；RS485；乙太網口 Ethernet，可以靈活的搭配混合連線模式，能同時對多個控制器進行直接或間接通訊。

- ※(串口 1:1)一台人機對一台控制器或(串口 2:2)一台人機兩個串口對二台不同控制器。
- ※(串口 1:n；Multi-drop)多台人機(RS485)透過一台主站人機對一台控制器，進行多對一通訊。
- ※(串口 n:1；Multi-link) 多台人機一個串口（RS485）對一台控制器。
- ※專門開發的二(人機)對一(控制器)特殊協定，通訊更快速，主從機可顯示不同畫面，亦可同時切換和操作控制器，Maxtech SCADA 只需簡單設置，主從機資源就可共用。
- ※(乙太網口 1:n)人機一個網口(Ethernet)對多台控制器。
- ※(乙太網口 1:1)人機一個網口(Ethernet)對上位 PC，另外的一個串口連接控制器，這樣上位 PC 就可以對控制器進行資料採樣。
- ※網口(Ethernet)資料分享模式 Data Sharer，使用 UDP 協定最大可以連接 16 台 PV 產品進行即時高速資料共用。
- ※透過擴充模組(Profibus DP 匯流排、CANBus 等)可以連上多種現場匯流排的網路。



# 聯絡資訊

## 台北世貿中心

地址：台北市信義區信義路 5 段 5 號 3C25  
電話：(02) 2720-6601 (代表號)  
傳真：(02) 2720-6603  
E-mail：maxtech@maxthermo.com.tw  
網址：http://www.maxthermo.com.tw

## 中和營業處及工廠

地址：新北市中和區建康路 168 號 11 樓  
電話：(02) 2228-7950 (代表號)  
傳真：(02) 2228-6140  
E-mail：maxth.taipei@msa.hinet.net

## 台中營業處

地址：台中市南屯區大墩 7 街 5 號 4 樓  
電話：(04) 2471-1083  
傳真：(04) 2471-1121

## 台南營業處

地址：台南市仁德區義林路 145 巷 26 號  
電話：(06) 270-1271 (代表號)  
傳真：(06) 270-2062

## 泰國極大電機公司

地址：86/132-133 m.7 Samaedum Bangkoontien Bangkok 10150 Thailand.  
電話：+662-415-8318 , +662-417-2548-49 (代表號)  
傳真：+662-415-8798  
網址：www.thaimaximum.com