

MT 系列人機介面



特色

1. 人機編輯軟體，讓您輕鬆規劃程式，滿足不同操作需求。
2. 3.5 吋、3.7 及 4.3 吋人機介面。
3. 簡潔的規劃流程。
4. 直觀的設計概念。
5. 豐富的操作物件。
6. 設計效率可大幅提升。

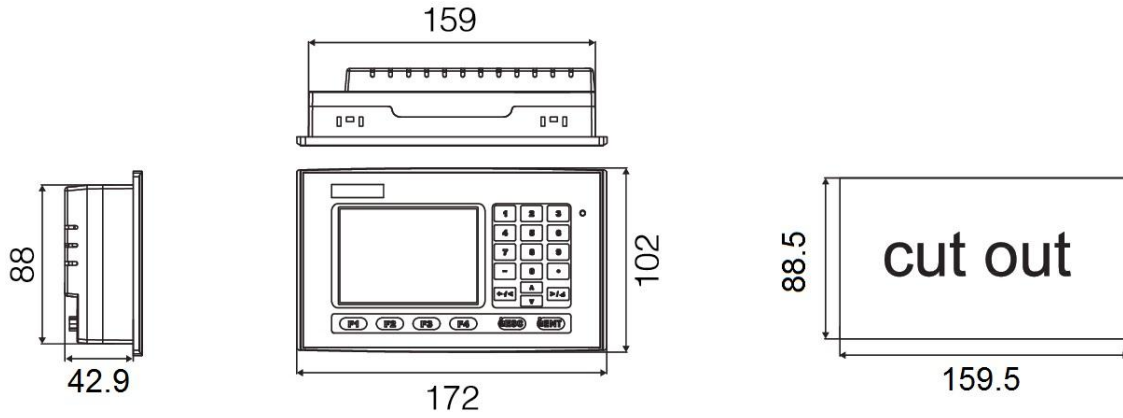
產品規格

規格	項目	MT037-LSK MT037V-LSK	MT035-TST MT035-TNT	MT043-WST
	產品圖			
	顯示幕種類	單色 STN 液晶顯示幕	彩色 TFT 液晶顯示幕	
顯示	顯示顏色	16 灰階	256 色階	65535 色階
	背光模組	LED 背燈(50,000 小時以上壽命/在常溫下)		LED 背燈(20,000 小時以上壽命/在常溫下)
	亮度(cd/m ²)	-	350 cd/m ²	400 cd/m ²
	解析度(像素)	160x80	320x240	480x272
	顯示尺寸	3.7"對角線	3.5"對角線	4.3"對角線
	操作方式	按鍵式，最多22個 使用者定義按鍵	觸控式，4線電阻式， 正常使用最少 100 萬次，表面硬度 4H	
	文字範圍	6x8 dot font~96x96 dot font / Windows 內建字型		
	中央處理單元	RISC 32 位 SOC		32 位 RISC SOC 內建 2D 圖型加速器
	程式記憶體	1MB(標準) 可擴充到 8MB(選購)		8MB
	電池備份記憶體	標準 0 KB， 128KB~1MB(選購)	128KB(標準)~1MB(選購)	
	系統工作記憶體	256KB	1024 KB	32MB
介面	通訊介面	COM1 : RS232/422/485 COM2 : RS422/485		COM1 : RS232/422/485 COM2 : RS422/485 (選購) COM3 : RS232
	網路介面	可選購		
	USB介面	x		1 主，1 客
	擴充卡	x		可選購
	Audio	x		
電器特性	輸入電源	DC20V~DC28V		
	消耗功率	6W		13W

環境	操作溫度	0°~50°C (32°~120°F)		
	相對濕度	10%~90%RH, 0-50°C, 未結露		
	耐震動 (操作時)	10 to 55Hz(X,Y,Z 各軸, 1G, 30 分鐘)		
	EMI	符合 FCC Part 15 Class A		
	CE	符合 EN55022, EN61000-4-2, EN61000-4-3, EN61000-4-8		符合 EN61000-6-2, EN61000-6-4
	前面盤 防水設計	符合 NEMA4/IP65 標準		
	冷卻方式	自然冷卻		
結構	外觀尺寸	172.0mm 寬×102.0mm 高 ×42.9mm 深	130.0mm 寬×106.2mm 高 ×39.0mm 深	130.0mm 寬×106.0mm 高× 39.0mm 深
	開孔尺寸	88.5mm 寬×159.5mm 高	118.5mm 寬×92.5mm 高	118.5mm 寬×92.5mm 高
	淨重(kg)	0.33kg	0.27kg	0.35kg
安規確認		CE, FCC 認證		

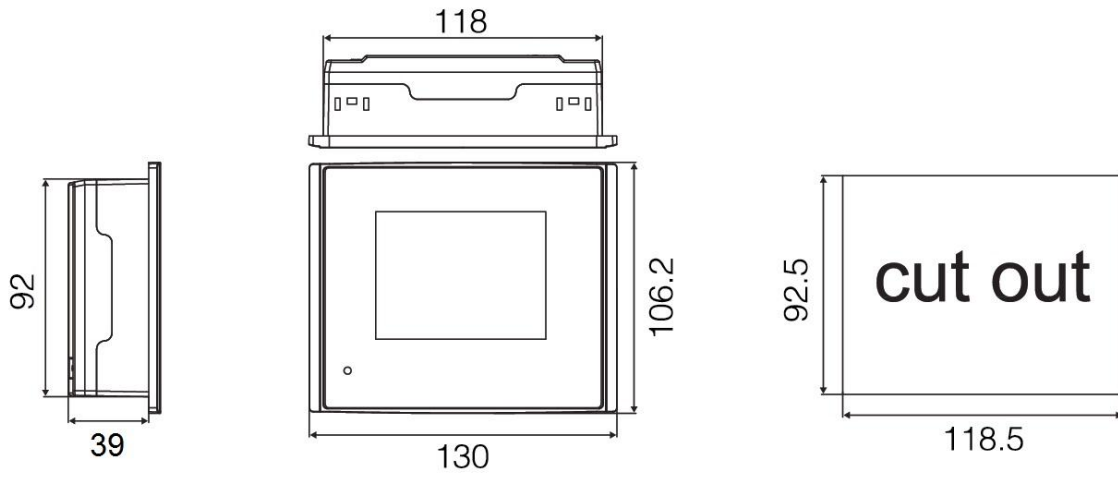
安裝尺寸

MT037-LSK / MT307V-LSK



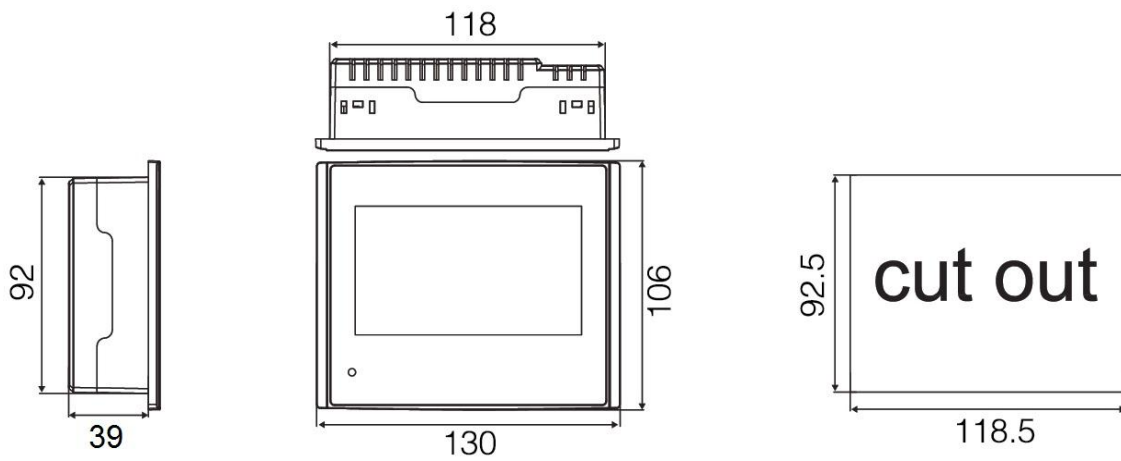
單位:mm

MT035-TST / MT035-TNT



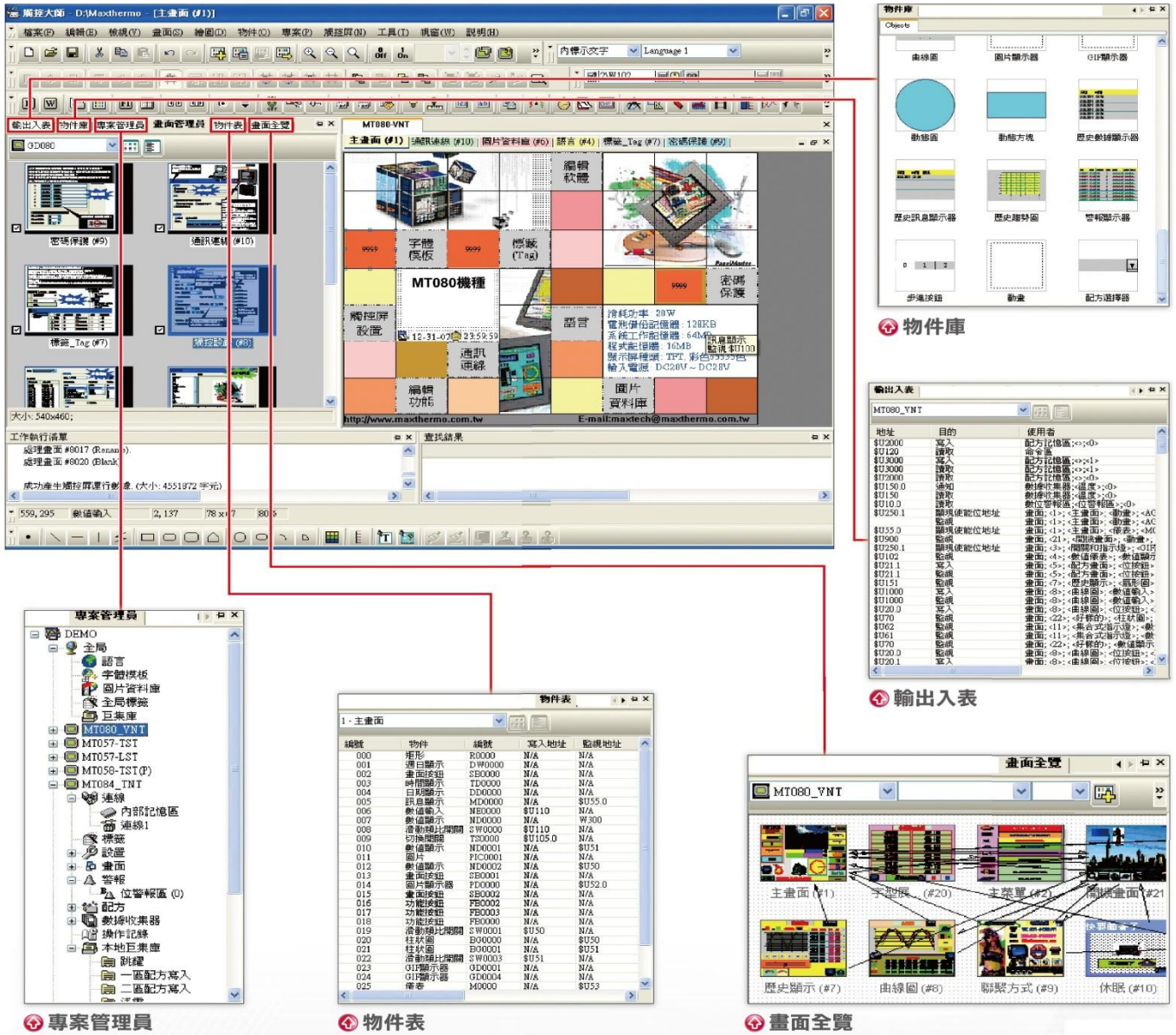
單位:mm

MT043-WST



單位:mm

編輯軟體介面導覽

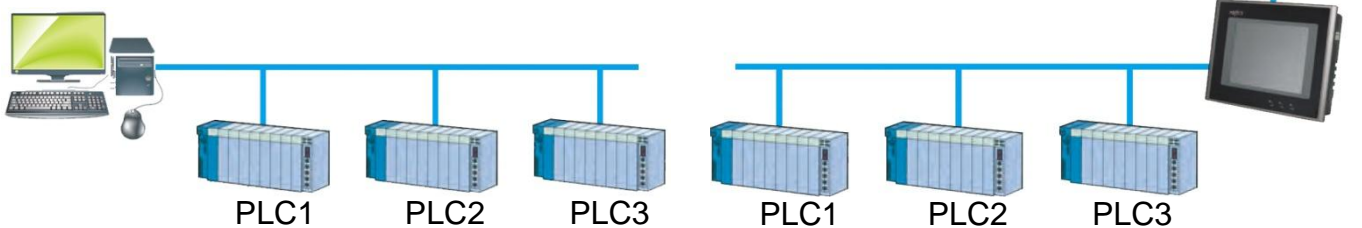


Maxtech SCADA 直接在電腦運行監控

1. 僅需 USB 硬碟鎖認證 (需付費)，就可在 PC 上直接運行 Maxtech SCADA 設計的專案
2. 可支援資料庫 Access、My SQL、SQL。
3. 沒有任何點數限制。

Maxtech SCADA 在人機運行監控

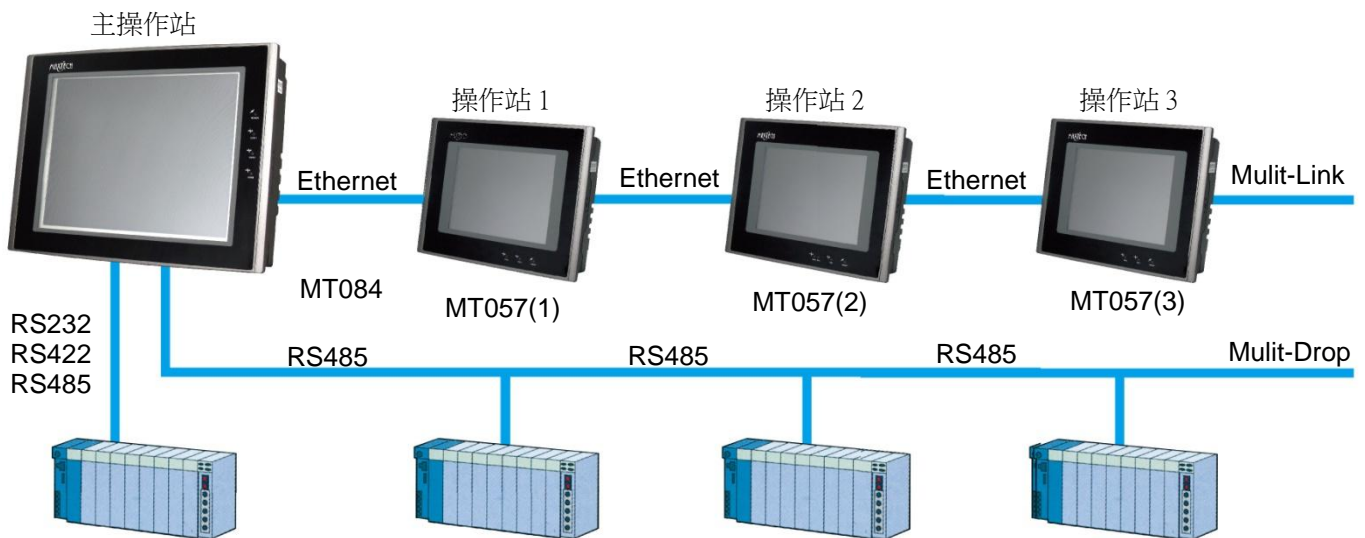
1. Maxtech SCADA 編輯軟體提供強大的功能給程式設計者。(免費使用)
2. 簡、繁中、英文設計介面。
3. 免費代客設計 Driver。



包羅萬象的通訊模式，客戶自由選擇，得心應手

各種形式介面，串口通訊 RS232；RS422；RS485；乙太網口 Ethernet，可以靈活的搭配混合連線模式，能同時對多個控制器進行直接或間接通訊。

- ※(串口 1:1)一台人機對一台控制器或(串口 2:2)一台人機兩個串口對二台不同控制器。
- ※(串口 1:n；Multi-drop)多台人機(RS485)透過一台主站人機對一台控制器，進行多對一通訊。
- ※(串口 n:1；Multi-link) 多台人機一個串口（RS485）對一台控制器。
- ※專門開發的二(人機)對一(控制器)特殊協定，通訊更快速，主從機可顯示不同畫面，亦可同時切換和操作控制器，Maxtech SCADA 只需簡單設置，主從機資源就可共用。
- ※(乙太網口 1:n)人機一個網口(Ethernet)對多台控制器。
- ※(乙太網口 1:1)人機一個網口(Ethernet)對上位 PC，另外的一個串口連接控制器，這樣上位 PC 就可以對控制器進行資料採樣。
- ※網口(Ethernet)資料分享模式 Data Sharer，使用 UDP 協定最大可以連接 16 台 PV 產品進行即時高速資料共用。
- ※透過擴充模組(Profibus DP 匯流排、CANBus 等)可以連上多種現場匯流排的網路。



聯絡資訊

台北世貿中心

地址：台北市信義區信義路 5 段 5 號 3C25
電話：(02) 2720-6601 (代表號)
傳真：(02) 2720-6603
E-mail：maxtech@maxthermo.com.tw
網址：http://www.maxthermo.com.tw

中和營業處及工廠

地址：新北市中和區建康路 168 號 11 樓
電話：(02) 2228-7950 (代表號)
傳真：(02) 2228-6140
E-mail：maxth.taipei@msa.hinet.net

台中營業處

地址：台中市南屯區大墩 7 街 5 號 4 樓
電話：(04) 2471-1083
傳真：(04) 2471-1121

台南營業處

地址：台南市仁德區義林路 145 巷 26 號
電話：(06) 270-1271 (代表號)
傳真：(06) 270-2062

泰國極大電機公司

地址：86/132-133 m.7 Samaedum Bangkoontien Bangkok 10150 Thailand.
電話：+662-415-8318 , +662-417-2548-49 (代表號)
傳真：+662-415-8798
網址：www.thaimaximum.com