

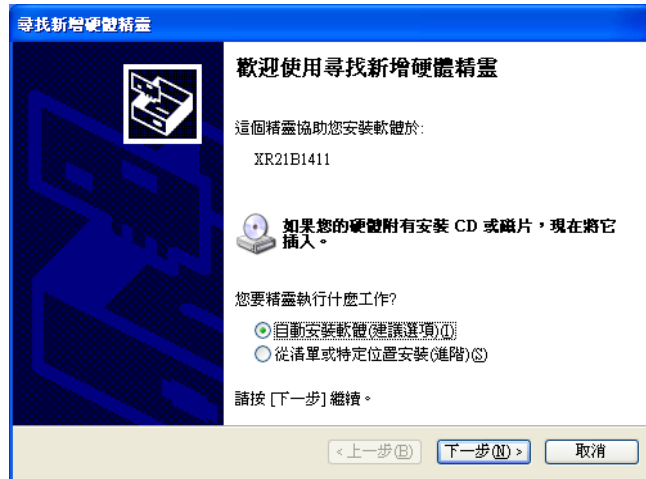
## MDA-8001 驅動程式安裝

### 安裝裝置

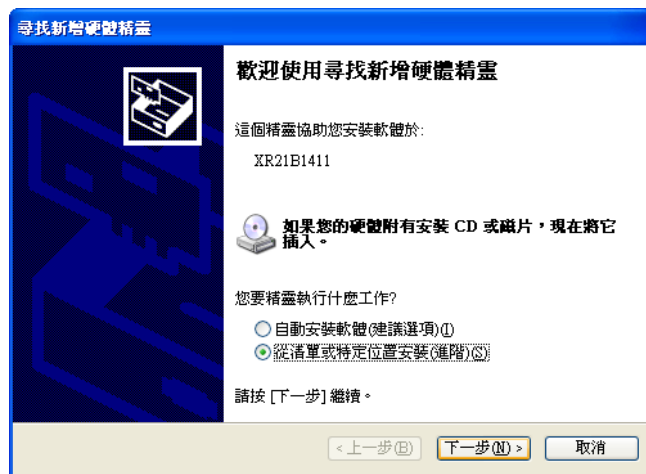
USB 轉 RS-485 通訊轉換器支援 Windows XP / 2000 / Vista / 7 / Linux / Mac 操作系統。

下面的步驟將說明如何在 Windows XP 下安裝裝置。

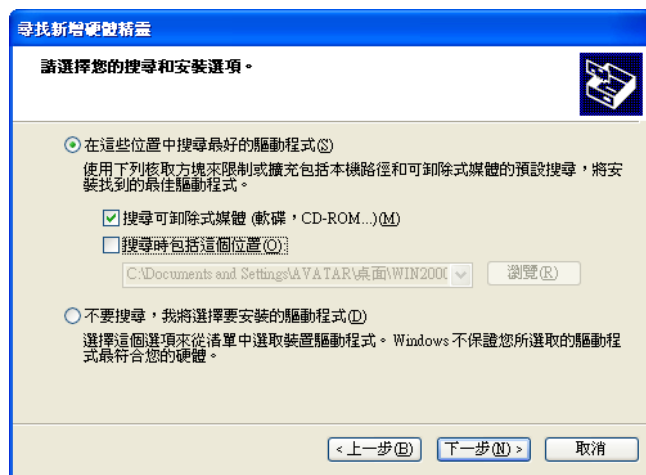
1. 將電腦開機並進入操作系統內。
2. 將 USB 通訊線連接電腦和 MDA-8001 通訊轉換器。
3. Windows 會自動偵測新裝置並彈跳以下視窗，此時將安裝光碟放置磁碟機中。



4. 請點選從清單或特定位置安裝(進階)(S)，然後按下一步鍵。



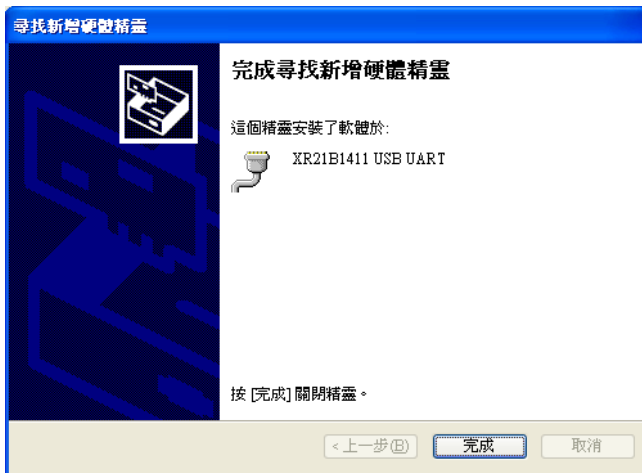
5. 當彈跳以下視窗時，點選搜尋可卸除式媒體 (軟碟，CD-ROM...)(M)，並取消搜尋時包括這個位置(O)，如下圖所示，然後按下一步鍵。



6. 以下視窗為正在安裝和搜尋驅動程式中。



7. 以下視窗為完成安裝驅動程式畫面，請點選完成鍵。



8. 在 Windows XP 操作系統下點選**“開始”→“控制台”→“效能及維護”→“系統”→“硬體”→“裝置管理員”**會彈跳以下視窗；當 MDA-8001 連接電腦時，可看到連接埠(COM 和 LPT)下方的 XR21B1411 USB UART (COM5)，依照下方圖示表示安裝裝置成功，且裝置在 COM5 位置。

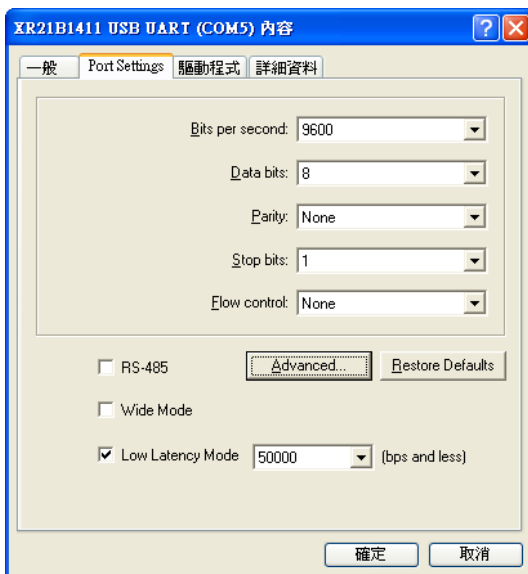
9. 如果需要將裝置重新分配到其它的 COM，請雙擊 XR21B1411 USB UART (COM5)位置。



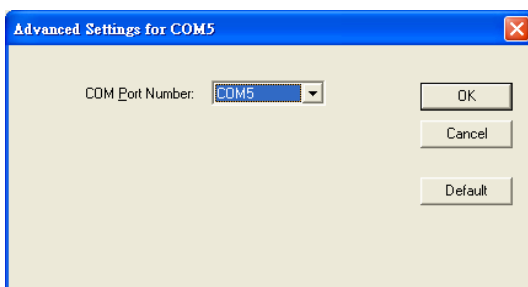
10. 當彈跳此視窗時會顯示在“一般”，請點選至 Port Setting。



11. 當彈跳此視窗時，點選 Advanced... 鍵。



12. 當彈跳此視窗時，顯示 COM Port Number 為 COM5。



13. 當點選 COM5 處時會下拉選單，並顯示電腦內所有的 COM，依照下圖所示，已使用中的 COM，會顯示 in use，請點選未使用的 COM，如圖所示可選 COM2，修改確認後按 OK 鍵確認。

