

接線圖 CONNECTION

* 電壓電流型接法 Normal Circuit

For NPN Voltage, NPN Open Collector [C], Push Pull [PP]

Color of Wire (Pin)	Function
Red 紅 1A	+V
Black 黑 2B	0V common
White 白 3C	A 相 Signal A
Green 綠 4D	B 相 Signal B
Yellow 黃 5E	Z 相 Signal Z
Shield 隔離線 --	NC

* 線性差動式接法 Line Driver Circuit

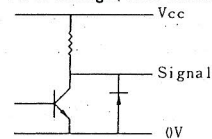
For Line Driver [L (5Vdc)] [HL (8~26Vdc)]

Color of Wire (Pin)	Function
Red 紅 1A	+V
Black 黑 2B	0V common
Blue 藍 3C	A 相 Signal A
Green 綠 4D	B 相 Signal B
Yellow 黃 5E	Z 相 Signal Z
Violet 紫 6F	A 反相 Signal A (reverse)
Orange 橘 7G	B 反相 Signal B (reverse)
Brown 棕 8H	Z 反相 Signal Z (reverse)
Shield 隔離線 --	NC

電路輸出信號型式 CIRCUIT OF OUTPUT SIGNALS

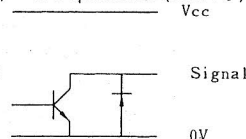
* 電壓式 (代號: 空白)

NPN Voltage (code: blank)



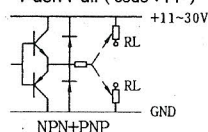
* 開集極型 (代號: C)

NPN Open Collector (code: C)



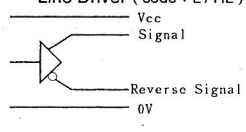
* 推挽式 (代號: PP)

Push Pull (code: PP)



* 線性差動式 (代號: L/HL)

Line Driver (code: L / HL)



使用前注意事項 FOR HANDLING



注意

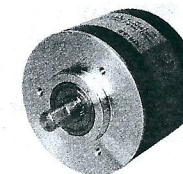
請詳閱各要點

1. 避免外力撞擊、敲打或任意掉落地下而損害譯碼器內部光罩片，造成故障。
2. 請勿安裝譯碼器於有粉塵、油、水氣及溫度高低變化大之場合，以避免造成產品故障。或者請選用重載型規格之產品。
3. 嚴禁自行改造譯碼器，如因此造成故障，恕本公司不負責。
4. 使用前如發現譯碼器外觀上有任何破損情形，請與本公司或經銷商聯絡。

PLEASE READ AND FOLLOW THIS MANUAL BEFORE USING HONTKO ENCODER

1. Don't hang encoder by the cable and pick it up by the shaft only.
2. Don't crash any encoder parts or tool the shaft. Modification of the encoder is prohibited and not under warranty.
3. If your operation at bad environment, such as dust, oil, water, please choose the heavy duty encoder version.
4. If any flaw of encoder outline is found before using, please contact HONTKO or agents.

譯碼器使用手冊 ENCODER USER'S MANUAL



增量型 incremental

隆興電子有限公司

新北市樹林區武林街 12-2 號

TEL : (02)2684-2888 FAX : (02)2684-2889

LONG SHENQ ELECTRONIC CO.,LTD.

No.12-2, Wulin St., Shulin Dist., New Taipei City 238, Taiwan

TEL : +886 2 2684-2888 FAX : +886 2 2684-2889

<http://www.acinverter.com.tw> E-mail: lse@acinverter.com.tw

安裝注意事項



注意

1. 請利用可撓性聯軸器與譯碼器軸心連接使用，以吸收因組裝中心平衡線偏差或機械振動所造成的不當負載，進而避免軸承因過載而損壞。
2. 請避免於譯碼器軸心上直接加工、鑽孔等動作，此舉將造成內部光罩片間隙擴大或損壞。
3. 請勿直接使用滑輪套於譯碼器上使用，避免因過載造成軸心偏差，導致軸承受損。如因需要必須直接使用時，請洽詢本公司業務部或當地經銷商。
4. 譯碼器內部為光學、電子、機械等三部份組合，不可讓其遭受外力撞擊，如敲擊或任意掉落地下而損害本體或內部。
5. 請勿使用變壓器當作電源，因其電壓不穩將造成信號衰減或燒毀。請使用單一穩定之電源。
6. 譯碼器信號線請不要和馬達、繼電器、電源供應器、變頻器等放置一起以避免雜訊干擾。亦請不要和高壓線並聯使用，此舉將造成感應干擾效應產生，造成信號錯誤動作。
7. 譯碼器信號線的使用長度請儘可能縮短，以避免電氣干擾。如必須長距離使用時，建議使用 Line Driver 信號輸出型。
8. 譯碼器隔離線請不要和接地線連接一起。
9. 震動及衝擊：因譯碼器係屬一精密產品，於安裝時請務必小心，以避免影響它的精度及品質壽命。



FOR INSTALLATION



CAUTIONS



1. Don't operate abnormal axial and radial shaft overcharged or over allowable load that the bearing will be damaged.
2. Don't link the encoder shaft with a stiff coupling. Because this forcible abnormal side load on the bearing involves the loss of the guarantee. Please use the Flex-Coupling.
3. Don't use a power source with single volume transformer.
4. To avoid laying signal cables in the same conduit as motor cable, relay power supply or other cables to prevent from noise. And don't run the cable parallel to high-voltage lines that will be caused the inductive interference.
5. Make the cable length as short as possible to avoid picking up electric noise. If the longer cable is needed, please choose the Line Driver output.
6. Don't connect the shielded cable of the encoder to circuit 0 volt or GND.
7. The cable of encoder should not be pulled out, expanded, contracted and bended into a sharp angle.